

# გარე აბრები

## მასალა და ზომები

### აბრა

ლაითბოქსის უკანა, წითელი ფონი



კარკასი - შეკრული 20x20მმ. მილკგადრატით. 2მმ. კედლით  
კარკასზე - წითელი ფერის, კოდით (AL 3020), ალუმინის კომპოზიტური  
პანელი 3მმ. სისქის, 21 მიკრონიანი.  
აბრის სისქე - 5 სმ.

### ლაითბოქსი



ზომა - 200x50x7სმ.  
ლაითბოქსის გვერდები - PVC 5მმ.  
ლაითბოქსის ზურგი - PVC 10მმ.  
ლაითბოქსის შუბლი - 5მმ. თეთრი ორგმინა.  
ლოგო - არაკალი. შავი და წითელი (კოდი 031).  
განათება - დიოდის მოდული IP-67. კვების ბლოკი - IP-67.  
გარდამავალი ფერი

# შესასვლელი კარის სტიკერები და არაკალი

უნდა გაიკრას მინის შიგნიდან



ზომა - 12x12სმ



ზომა - 12x6სმ



ზომა - 12x8სმ



თეთრი არაკალი. ზომა - 40x35სმ

უნდა გაიკრას კარის პეტლის მხარეს, ზედა კუთხეში

უნდა გაიკრას კარის ცენტრში, ძირიდან 140სმ.-ზე

# ბათუმი 571

მის: აღმაშენებლის 20ა

აბრის ზომა: 6.2x0.5 მ.

ლაითბოქსის რაოდენობა - 1. ცენტრში

კარზე სტიკერების დემონტაჟი/მონტაჟი

## არსებული



## ახალი



# ქობულეთი 1

მის: მემედ აბაშიძის ქ. 4  
აბრის ზომა: 11,3x0.9 მ.  
ლაითბოქსის რაოდენობა - 2

კარზე სტიკერების დემონტაჟი/მონტაჟი

არსებული



ახალი





# ქობულეთის ფილიალი

მის: აღმაშენებლის ქ. 153

აბრის ზომა: 4x0.7 მ.

ლაითბოქსის რაოდენობა - 1. ცენტრში

კარზე სტიკერების დემონტაჟი/მონტაჟი

არსებული



ახალი



### ზუგდიდი 3

მის: კ.გამსახურდიას 219

**აბრის მიახლოებითი ზომა: 11x0.8 მ.**

ლაითბოქსის რაოდენობა - 2

ვიტრინებზე სტიკერების დემონტაჟი  
კარზე სტიკერების დემონტაჟი/მონტაჟი

არსებული



ახალი





## ზუგდიდი 4

მის: სოხუმის ქ. 73

აბრის მიახლოებითი ზომა: 8.4x0.7 მ.

ლაითბოქსის რაოდენობა - 2

ვიტრინებზე სტიკერების დემონტაჟი  
კარზე სტიკერების დემონტაჟი/მონტაჟი

არსებული



ახალი





# ქუთაისი 1

მის: გუგუნავას ქ. 2

აბრის ზომა: 17.27x0.5 მ.

ლაითობოქსის რაოდენობა - 2

კარზე სტიკერების დემონტაჟი/მონტაჟი

არსებული



ახალი



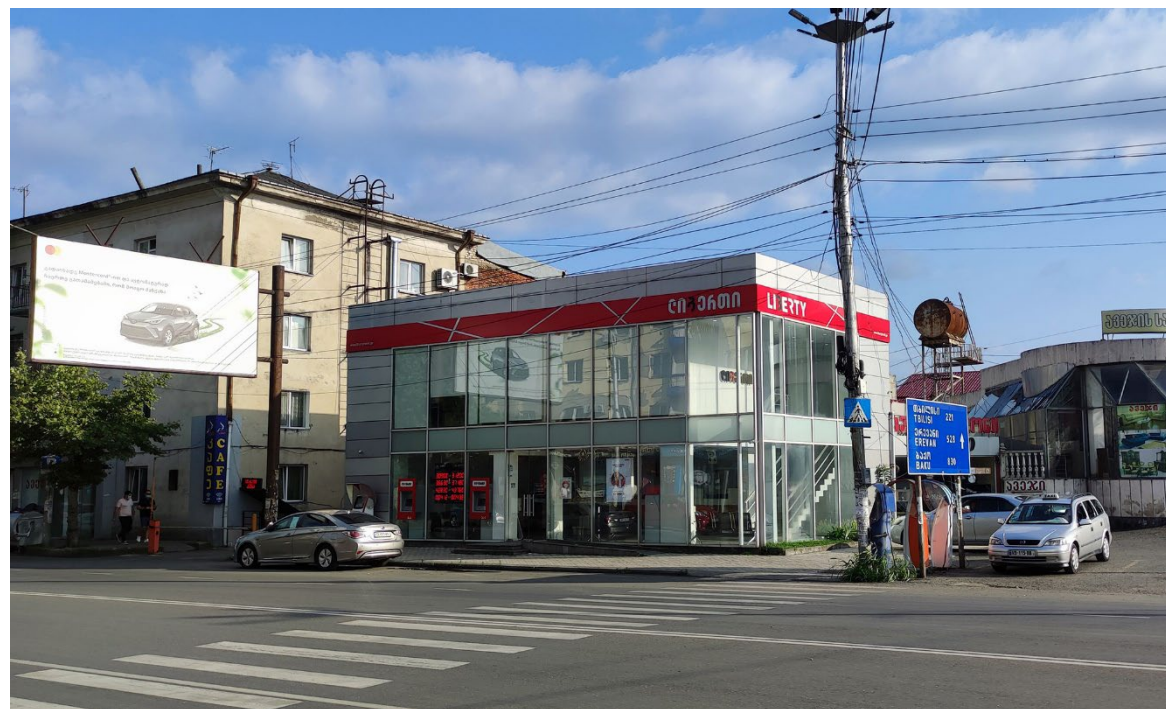


# ქუთაისი 589

მის: ჭავჭავაძის ქ. 59-ის მიმდებარედ  
აბრის ზომა: 15.15x0.7 მ. 833x0.7 მ.  
ლაითბოქსის რაოდენობა - 3

კარზე სტიკერების დემონტაჟი/მონტაჟი

არსებული



ახალი



# მარნეული

მის: სულხან საბას ქ. 2

აბრის მიახლოებითი ზომა: 5.78x0.7 მ. 299x0.7 მ. 661x0.7 მ.

ლაითბოქსის რაოდენობა - 2

კარზე სტიკერების დემონტაჟი/მონტაჟი

არსებული



ახალი





# მარნეული 3

მის: რუსთაველის ქ. 51ა

აბრის ზომა: 8.7x1.19 მ. 10.41x1.19 მ. 8.7x1.19 მ.

ლაითბოქსის რაოდენობა - 4

კარზე სტიკერების დემონტაჟი/მონტაჟი

არსებული



ახალი



**შინა აბრები**



## ლილო 2

მის: შემოსავლელი გზის 36-ე კილომეტრი  
აბრის ზომა: 6x0.7მ.

პატარა აბრის მხოლოდ დემონტაჟი

არსებული



ახალი

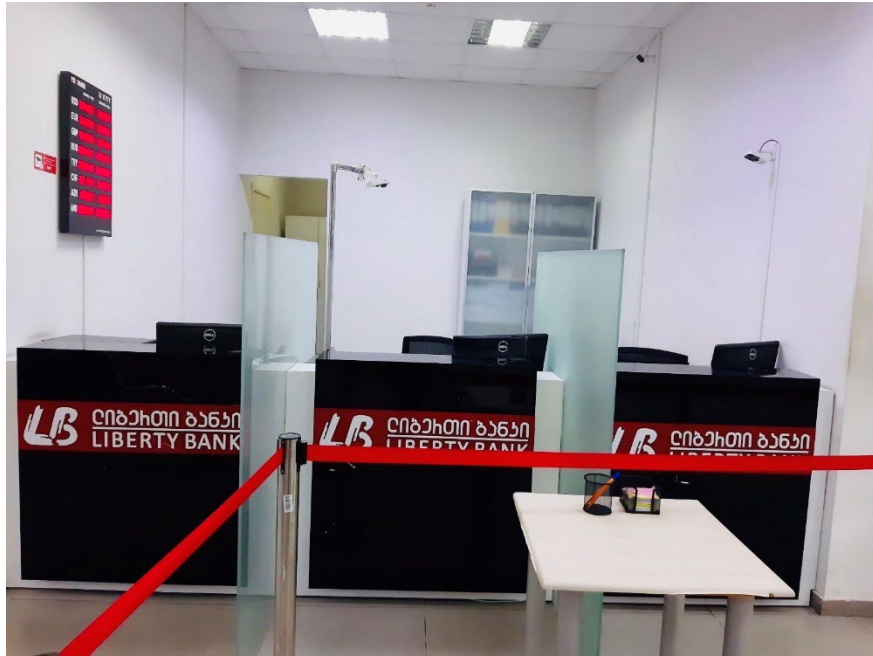


კარკასი - შეკრული 20x20მმ. მილკგადრატით. 2მმ. კედლით  
კარკასზე - თეთრი ალუმინის კომპოზიტური პანელი 3მმ. სისქის, 21 მიკრონიანი.  
აბრის სისქე - 5 სმ.  
ლოგოები - 3მმ. ორგმინა. შავი და წითელი (კოდი 031). ლოგოების სიმაღლე - 30სმ.

## ლილო 2 (მეორე ლოკაცია)

მის: შემოსავლელი გზის 36-ე კილომეტრი  
აბრების ზომა: 88x20სმ.

### არსებული



### ახალი



ფონი - თეთრი 3მმ. ორგმინა  
ლოგოები - 3მმ. ორგმინა. შავი და წითელი (კოდი 031).  
ლოგოების სიმაღლე - 10სმ.



# ბათუმი 14სც

მის: სულხან-საბა ორბელიანის # 2 (საპატრულო)  
აბრების მიახლოებითი ზომა: 5.5x0.5 მ / 4,25x0.5 მ / 2,50x0.5 მ.

## აბრა

კარკასი - შეკრული 20x20მმ. მილკგადრატით. 2მმ. კედლით  
კარკასზე - თეთრი ალუმინის კომპოზიტური პანელი 3მმ. სისქის, 21 მიკრონიანი.  
აბრის სისქე - 5 სმ.  
ლოგოები - 3მმ. ორგანო. შავი და წითელი (კოდი 031).  
ლოგოების სავარაუდო სიმაღლე - 25სმ.

**ტაბლოს სავარაუდო ზომა: 49x49სმ.**

ახალი სტიკერია გადასაკრავი

### არსებული



### ახალი



## ბათუმი 16სც

მის: გოგებაშვილის ქ. 11 - (გეზი)  
აბრის მიახლოებითი ზომა: 4.5x0.8 მ.

არსებული



ახალი



## აბრა

ფონი - თეთრი 3მმ. ორგმინა  
ლოგოები - 3მმ. ორგმინა. შავი და წითელი (კოდი 031).  
ლოგოების სიმაღლე - 28სმ.



# ბათუმი 21სც

მის: ფიროსმანის ქ. 5 ა (შემოსავლების სამსახური)  
აბრების მიახლოებითი ზომა: 1.5x0.5 მ. / 0.8x0.25 მ. / 0.8x0.25 მ.

## დიდი აბრა

კარკასი - შეკრული 20x20მმ. მილკგადრატით. 2მმ. კედლით  
კარკასზე - თეთრი ალუმინის კომპოზიტური პანელი 3მმ. სისქის, 21 მიკრონიანი.  
აბრის სისქე - 5 სმ.  
ლოგოები - 3მმ. ორგმინა. შავი და წითელი (კოდი 031).  
ლოგოს სიმაღლე - 20სმ

## მაგიდის აბრები

ფონი - თეთრი 3მმ. ორგმინა  
ლოგოები - 3მმ. ორგმინა. შავი და წითელი (კოდი 031).  
ლოგოების სიმაღლე - 10სმ.

არსებული



ახალი



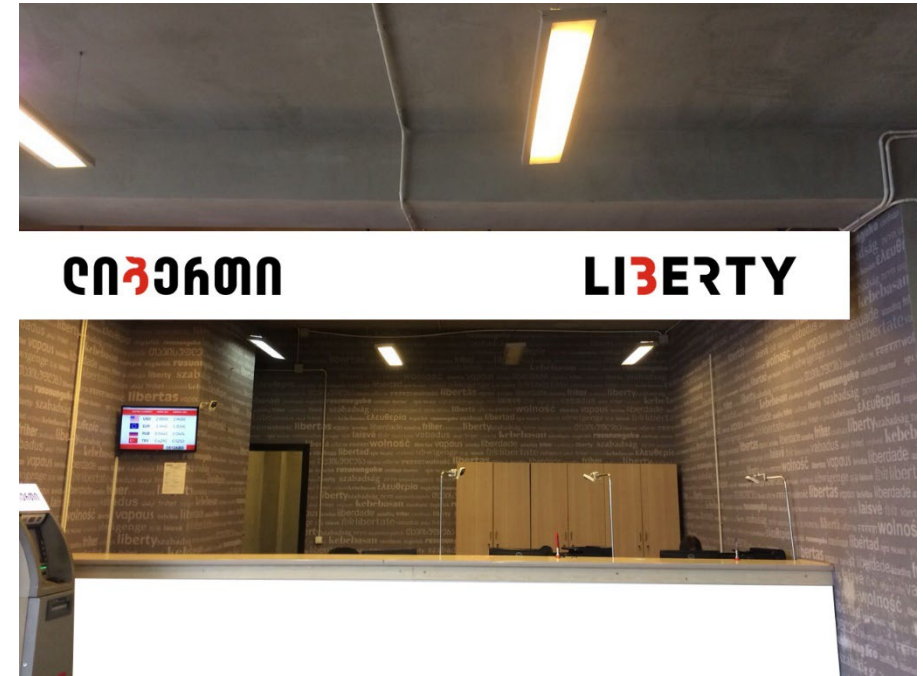
## ბათუმი 22სც

მის: ფოთი. სენაკი სარფის საავტომობილო გზის 106-ე კილომეტრი  
აბრის მიახლოებითი ზომა: 5.5x0.6 მ.

არსებული



ახალი



### აბრა

კარკასი - შეკრული 20x20მმ. მილკვადრატით. 2მმ. კედლით  
კარკასზე - თეთრი ალუმინის კომპოზიტური პანელი 3მმ. სისქის, 21 მიკრონიანი.  
აბრის სისქე - 5 სმ.  
ლოგოები - 3მმ. ორგმინა. შავი და წითელი (კოდი 031).  
ლოგოების სიმაღლე - 30სმ.

### დესკი

ლოგოს დემონტაჟი  
თეთრი მათი ლამინატის მონტაჟი



# ბათუმის პორტის 1სც

მის: ბათუმი. პორტი (საბაჟო)

აბრის მიახლოებითი ზომა: 1.9x0.5 მ.

არსებული



## აბრა

კარკასი - შეკრული 20x20მმ. მილკვადრატით. 2მმ. კედლით  
კარკასზე - თეთრი ალუმინის კომპოზიტური პანელი 3მმ. სისქის, 21 მიკრონიანი.  
აბრის სისქე - 5 სმ.  
ლოგოები - 3მმ. ორგმინა. შავი და წითელი (კოდი 031).  
ლოგოების სიმაღლე - 12სმ.

ახალი



ტაბლოს სავარაუდო ზომა: 49x49სმ.

ახალი სტიკერია გადასაკრავი

## კედელზე ლოგოები

არსებულის დემონტაჟი. თეთრი მათი ლამინატის მონტაჟი

## ფოტის 2სც

მის: ფოთი, ჭავჭავაძის ქ. 146. (შსს მომსახურების სააგენტო)  
აბრის მიახლოებითი ზომა: 3,86x0.5 მ.

არსებული



ახალი



## აბრა

კარკასი - შეკრული 20x20მმ. მილკგადრატით. 2მმ. კედლით  
კარკასზე - თეთრი ალუმინის კომპოზიტური პანელი 3მმ. სისქის, 21 მიკრონიანი.  
აბრის სისქე - 5 სმ.  
ლოგოები - 3მმ. ორგმინა. შავი და წითელი (კოდი 031).  
ლოგოების სიმაღლე - 22სმ.



## სამტრედია 2

მის: სამტრედია, რუსთაველის 28  
აბრის ზომა: 1.7x0.25 მ.

### აბრა

ფონი - თეთრი 3მმ. ორგმინა  
ლოგოები - 3მმ. ორგმინა. შავი და წითელი (კოდი 031).  
ლოგოების სიმაღლე - 10სმ.

არსებული



ახალი



# ზუგდიდი სკ 2-კომბინატი

მის: თამარ მეფის ქ. 19ა

აბრის და სტიკერების  
დემონტაჟი



## ზუგდიდის ბსც

მის: ხუბულავას 9

აბრის მიახლოებითი ზომა: 2,25x0.5 მ.

### აბრა

კარკასი - შეკრული 20x20მმ. მილკგადრატით. 2მმ. კედლით  
კარკასზე - თეთრი ალუმინის კომპოზიტური პანელი 3მმ. სისქის, 21 მიკრონიანი.  
აბრის სისქე - 5 სმ.  
ლოგოები - 3მმ. ორგმინა. შავი და წითელი (კოდი 031).  
ლოგოების სიმაღლე - 15სმ.

### სტიკერები

დემონტაჟი/მონტაჟი

არსებული



ახალი





## ზუგდიდის 10სც

მის: გამარჯვების ქ. 1  
აბრის ზომა: 1.7x0.25 მ.

ძველი აბრის დემონტაჟი

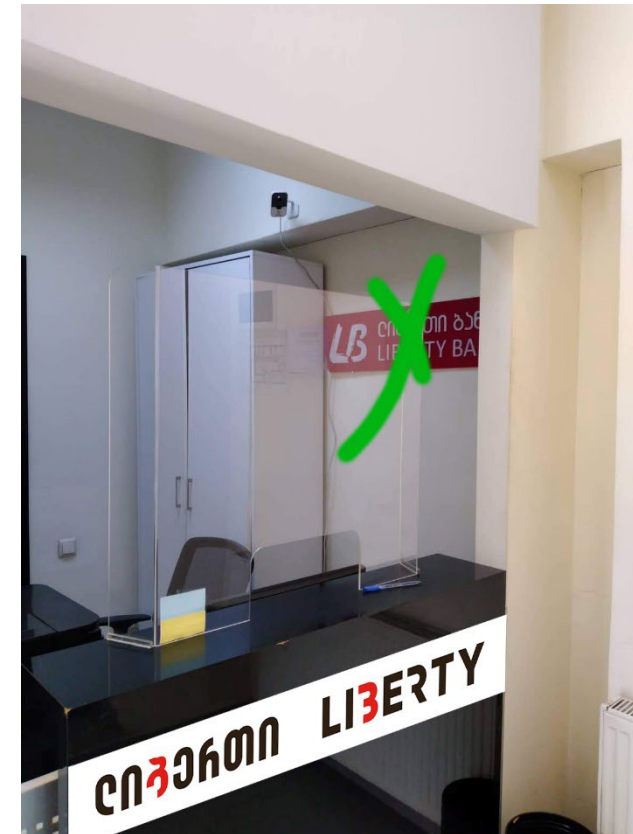
### აბრა

ფონი - თეთრი 3მმ. ორგმინა  
ლოგოები - 3მმ. ორგმინა. შავი და წითელი (კოდი 031).  
ლოგოების სიმაღლე - 10სმ.

არსებული



ახალი



# ოზურგეთის 1სც

მის: ოზურგეთის რაიონი, სოფ. ოზურგეთი  
აბრის მიახლოებითი ზომა: 2,7x0.5 მ.

არსებული



ახალი



## აბრა

კარკასი - შეკრული 20x20მმ. მილკვადრატით. 2მმ. კედლით  
კარკასზე - თეთრი ალუმინის კომპოზიტური პანელი 3მმ. სისქის, 21 მიკრონიანი.  
აბრის სისქე - 5 სმ.  
ლოგოები - 3მმ. ორგმინა. შავი და წითელი (კოდი 031).  
ლოგოების სიმაღლე - 18სმ.

## სტიკერები

დემონტაჟი/მონტაჟი

## ზესტაფონი

მის: ზესტაფონი, აღმაშენებლის #4 (ზესტაფონის შემოსავლების სამსახური)  
აბრის ზომა: 1.7x0.25 მ.

არსებული



ახალი



## აბრა

ფონი - თეთრი 3მმ. ორგმინა  
ლოგოები - 3მმ. ორგმინა. შავი და წითელი (კოდი 031).  
ლოგოების სიმაღლე - 10სმ.



# ქუთაისი 15სც

მის: ქუთაისი, სულხან საბას 19ბ

აბრების მიახლოებითი ზომა: 6.4x0.5 მ. / 3.9x0.5 მ.

არსებული

ახალი



## აბრები

კარკასი - შეკრული 20x20მმ. მილკგადრატით. 2მმ. კედლით

კარკასზე - თეთრი ალუმინის კომპოზიტური პანელი 3მმ. სისქის, 21 მიკრონიანი.

აბრის სისქე - 5 სმ.

ლოგოები - 3მმ. ორგმინა. შავი და წითელი (კოდი 031).

ლოგოების სიმაღლე - 25სმ.

**ტაბლოს სავარაუდო ზომა: 49x49სმ.**

ახალი სტიკერია გადასაკრავი

## ქუთაისი 15სც (დ ბლოკი)

მის: ქუთაისი, სულხან საბას 19ბ

აბრის მიახლოებითი ზომა: 1.15x0.35 მ.

### აბრა

ფონი - თეთრი 3მმ. ორგმინა  
ლოგოები - 3მმ. ორგმინა. შავი და წითელი (კოდი 031).  
ლოგოების სიმაღლე - 8.5სმ.

ტაბლოს სავარაუდო ზომა: 49x49სმ.

ახალი სტიკერია გადასაკრავი

არსებული



ახალი



## ქუთაისი 21სც

მის: ქუთაისი, ჭავჭავაძის #5

აბრის მიახლოებითი ზომა: 4,9x0.95 მ.

არსებული



ახალი



## აბრა

კარკასი - შეკრული 20x20მმ. მილკვადრატით. 2მმ. კედლით

კარკასზე - თეთრი ალუმინის კომპოზიტური პანელი 3მმ. სისქის, 21 მიკრონიანი.

აბრის სისქე - 5 სმ.

ლოგოები - 3მმ. ორგმინა. შავი და წითელი (კოდი 031).

ლოგოების სიმაღლე - 30სმ.



# საჩხერის 1 სვ

მის: საჩხერე ქიათურის გზატკეცილი #4 კილომეტრი  
აბრის მიახლოებითი ზომა: 2x0.5 მ.

არსებული



ახალი



## აბრა

კარკასი - შეკრული 20x20მმ. მილკგადრატით. 2მმ. კედლით  
კარკასზე - თეთრი ალუმინის კომპოზიტური პანელი 3მმ. სისქის, 21 მიკრონიანი.  
აბრის სისქე - 5 სმ.  
ლოგოები - 3მმ. ორგმინა. შავი და წითელი (კოდი 031).  
ლოგოების სიმაღლე - 13სმ.

## გორის 2 სც

მის: გორი, სუხიაშვილის ქ. 40

აბრების ზომები: 367,7x0.5 მ. / 342,3x0.5 მ.

## აბრა

კარკასი - შეკრული 20x20მმ. მილკგადრატით. 2მმ. კედლით

კარკასზე - თეთრი ალუმინის კომპოზიტური პანელი 3მმ. სისქის, 21 მიკრონიანი.

აბრის სისქე - 5 სმ.

ლოგოები - 3მმ. ორგმინა. შავი და წითელი (კოდი 031).

ლობოების სიმაღლე - 22სმ.

## სტიკერები

დემონტაჟი/მონტაჟი

არსებული

ახალი



## გორის 3 სც

მის: გორი, მშვიდობის ქ. 2 ა. საპატრულო  
აბრის ზომა: 1.97x0.5 მ.

### აბრა

კარკასი - შეკრული 20x20მმ. მილკგადრატით. 2მმ. კედლით  
კარკასზე - თეთრი ალუმინის კომპოზიტური პანელი 3მმ. სისქის, 21 მიკრონიანი.  
აბრის სისქე - 5 სმ.  
ლოგოები - 3მმ. ორგმინა. შავი და წითელი (კოდი 031).  
ლობოების სიმაღლე - 13სმ

### სტიკერები დემონტაჟი

არსებული



ახალი





## გორის 4 სც

მის: გორი, ჭავჭავაძის 56

აბრების მიახლოებითი ზომა: 2,4x0.6 მ.

### არსებული



### ახალი



### აბრა

კარკასი - შეკრული 20x20მმ. მილკვადრატით. 2მმ. კედლით  
კარკასზე - თეთრი ალუმინის კომპოზიტური პანელი 3მმ. სისქის, 21 მიკრონიანი.  
აბრის სისქე - 5 სმ.  
ლოგოები - 3მმ. ორგმინა. შავი და წითელი (კოდი 031).  
ლობოების სიმაღლე - 16სმ.

## გუგუთის საბაჟო 1სც

მის: დმანისის რაიონი, სოფელი გუგუთი, საბაჟო გამშვები პუნქტი (საქართველო-სომხეთის საზღვარი)

აბრების მიახლოებითი ზომა: 2,5x0.5 მ.

არსებული



ახალი



## აბრა

კარკასი - შეკრული 20x20მმ. მილკვადრატით. 2მმ. კედლით  
კარკასზე - თეთრი ალუმინის კომპოზიტური პანელი 3მმ. სისქის, 21 მიკრონიანი.  
აბრის სისქე - 5 სმ.  
ლოგოები - 3მმ. ორგმინა. შავი და წითელი (კოდი 031).  
ლობოების სავარაუდო სიმაღლე - 15სმ.

## ახალციხე

მის: მისამართი: ქ. ახალციხე ბ. ჭყელოს ქ. #68 (შსს მომსახურების სააგენტო)  
აბრის მიახლოებითი ზომა: 4x0.5 მ.

### არსებული



### ახალი



## აბრა

კარკასი - შეკრული 20x20მმ. მილკგადრატით. 2მმ. კედლით  
კარკასზე - თეთრი ალუმინის კომპოზიტური პანელი 3მმ. სისქის, 21 მიკრონიანი.  
აბრის სისქე - 5 სმ.  
ლოგოები - 3მმ. ორგმინა. შავი და წითელი (კოდი 031).  
ლობოების სავარაუდო სიმაღლე - 25სმ.



## ნინოწმინდის საბაჟოს ს/ც 1

მის: ნინოწმინდის რაიონი, სოფ. ჟდანოვაკანი, საბაჟო გამშვები პუნქტი (საქართველო-სომხეთის საზღვარი)  
**აბრის მიახლოებითი ზომა: 3x0.6 მ.**

არსებული



ახალი



## აბრა

კარკასი - შეკრული 20x20მმ. მილკვადრატით. 2მმ. კედლით  
კარკასზე - თეთრი ალუმინის კომპოზიტური პანელი 3მმ. სისქის, 21 მიკრონიანი.  
აბრის სისქე - 5 სმ.  
ლოგოები - 3მმ. ორგმინა. შავი და წითელი (კოდი 031).  
**ლობოების სავარაუდო სიმაღლე - 20სმ.**